

TPW Prüfzentrum



Der zuverlässige Partner für
Schweißtechnik

Beratung und Vorbereitung
zur Zertifizierung

Schweißaufsicht

Schweißer-Prüfungen

Beprobung von Verfahrensproben,
Arbeitsproben und Schweißer-Prüfungen

zerstörungsfreie und
zerstörende Werkstoffprüfung

Werkstoffabnahmen

Schadensanalysen

www.werkstoffpruefung.de



Schweißaufsicht

Übernahme der Aufgaben als (externe) Schweißaufsicht gemäß DIN EN ISO 14731 durch unsere zertifizierten Schweißfachleute und verbundenen Schweißfachingenieure für EXC 1 – 4.

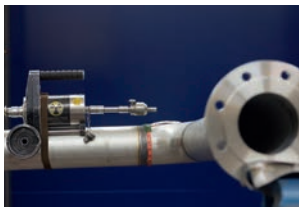
Schweißer-Prüfungen

Auch für Schweißfachbetriebe mit bereits bestehender Zertifizierung oder solche ohne Zertifizierungsbedarf betreuen und prüfen wir ihre erforderlichen Schweißerprüfungen. Abschließend erhalten Sie Zertifikate gemäß Druckgeräterichtlinie 2014/68/EU, AD2000-HP3, DIN EN ISO 9606 oder Schweißer-Prüfbescheinigungen nach DIN EN ISO 9606, erstellt in Zusammenarbeit mit dem TÜV Rheinland.



Beratung und Vorbereitung zur Zertifizierung

gemäß DIN EN 1090-2 und -3,
DIN EN ISO 3834 sowie Druckgeräterichtlinie

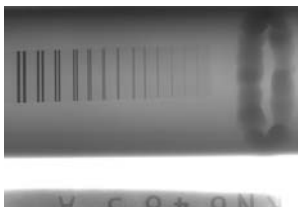
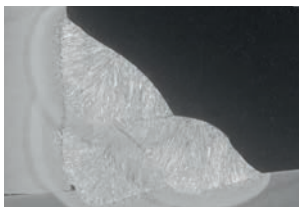


Im Einzelnen umfasst dies:

- Ermittlung des **Qualifizierungsbedarfes**
- Einführung der **werkseigenen Produktionskontrolle (WPK)**
- Erstellung eines **Qualitätsmanagement-Handbuchs** für die Ausführung der DIN EN ISO 3834 bzw. DIN EN 1090
- Durchführung eines **Voraudits** sowie Unterstützung bei der abschließenden Zertifizierung
- Erstellung erforderlicher vorläufiger **Schweißanweisungen (pWPS)** gemäß DIN EN ISO 15607
- Begleitung bei der Erstellung von **Verfahrensproben, Arbeitsproben und Schweißerprüfungen**
- Durchführung der erforderlichen **zerstörungsfreien und zerstörenden Prüfungen** in unserem **akkreditierten Prüflabor** mit **eigener Probenfertigung**
- Erstellung eines Berichtes über die Qualifizierung des Schweißverfahrens (WPQR)
- Abnahme und Zertifizierung über das TPW Prüfzentrum durch benannte Stellen

Beprobung von Verfahrensproben, Arbeitsproben und Schweißer-Prüfungen

- Begleitung bei der Erstellung der Schweiß-Proben
- Probenfertigung in hauseigener Werkstatt
- Durchführung sämtlicher erforderlicher Prüfungen
- Anwendung verschiedenster Prüfverfahren



Zerstörungsfreie Werkstoffprüfung

- Ambulante Metallographie
- 3D-Computertomographie
- Durchstrahlungsprüfungen
- Digitale Radiographie
- Farbeindringprüfungen
- Magnetpulverprüfungen
- Ultraschallprüfungen
- Visuelle Prüfungen

Zerstörende Werkstoffprüfung

inkl. hauseigener Probenfertigung

- Chemische Analysen
- Härteprüfungen und Härteverläufe
- Kerbschlagbiegeversuche bis -196°C
- Korrosionsuntersuchungen
- Metallographie
- Simulierende Wärmebehandlungen
- Technologische Prüfungen
- Warmzugversuche bis 900°C
- Zugversuche

Werkstoffabnahmen

- nach allen einschlägigen Normen und Regelwerken
- nach besonderen (Kunden-) Spezifikationen
- mit diversen Abnahme- und Klassifikationsgesellschaften

Schadensanalysen

Anwendung des breiten Spektrums an Prüfmöglichkeiten und Erfahrungen zur Untersuchung von Schadensfällen und Ermittlung von Schadensursachen.



Deutsche
Akkreditierungsstelle
D-PL-11209-01-00

Akkreditiertes Prüflaboratorium
D-PL-11209-01-00
DIN EN ISO/IEC 17025

Umweltmanagement
ISO 14001

Arbeitsschutzmanagement
BS OHSAS 18001

Sprechen Sie uns an!

+49 2131 6655 100

info@werkstoffpruefung.de