

# TPW Prüfzentrum



Der zuverlässige Partner für  
**Schweißtechnik**

Beratung und Vorbereitung  
zur Zertifizierung

Schweißaufsicht

Schweißer-Prüfungen

Beprobung von Verfahrensproben,  
Arbeitsproben und Schweißer-Prüfungen

zerstörungsfreie und  
zerstörende Werkstoffprüfung

Werkstoffabnahmen

Schadensanalysen

[www.werkstoffpruefung.de](http://www.werkstoffpruefung.de)



## Schweißaufsicht

Übernahme der Aufgaben als (externe) Schweißaufsicht gemäß DIN EN ISO 14731 durch unsere zertifizierten Schweißfachleute und verbundenen Schweißfachingenieure für EXC 1 – 4.

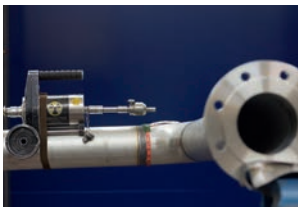
## Schweißer-Prüfungen

Auch für Schweißfachbetriebe mit bereits bestehender Zertifizierung oder solche ohne Zertifizierungsbedarf betreuen und prüfen wir ihre erforderlichen Schweißerprüfungen. Abschließend erhalten Sie Zertifikate gemäß Druckgeräterichtlinie 2014/68/EU, AD2000-HP3, DIN EN ISO 9606 oder Schweißer-Prüfbescheinigungen nach DIN EN ISO 9606, erstellt in Zusammenarbeit mit dem TÜV Rheinland.



## Beratung und Vorbereitung zur Zertifizierung

gemäß DIN EN 1090-2 und -3,  
DIN EN ISO 3834 sowie Druckgeräterichtlinie

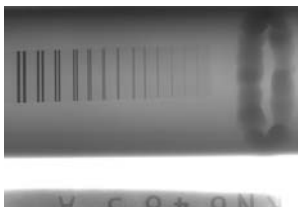
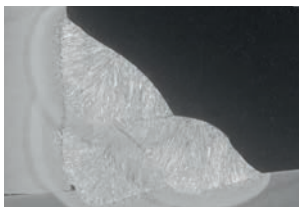


### Im Einzelnen umfasst dies:

- Ermittlung des **Qualifizierungsbedarfes**
- Einführung der **werkseigenen Produktionskontrolle (WPK)**
- Erstellung eines **Qualitätsmanagement-Handbuches** für die Ausführung der DIN EN ISO 3834 bzw. DIN EN 1090
- Durchführung eines **Voraudits** sowie Unterstützung bei der abschließenden Zertifizierung
- Erstellung erforderlicher vorläufiger **Schweißanweisungen (pWPS)** gemäß DIN EN ISO 15607
- Begleitung bei der Erstellung von **Verfahrensproben, Arbeitsproben und Schweißerprüfungen**
- Durchführung der erforderlichen **zerstörungsfreien und zerstörenden Prüfungen** in unserem **akkreditierten Prüflabor** mit **eigener Probenfertigung**
- Erstellung eines Berichtes über die Qualifizierung des Schweißverfahrens (WPQR)
- Abnahme und Zertifizierung über das TPW Prüfzentrum durch benannte Stellen

## **Beprobung von Verfahrensproben, Arbeitsproben und Schweißer-Prüfungen**

- Begleitung bei der Erstellung der Schweiß-Proben
- Probenfertigung in hauseigener Werkstatt
- Durchführung sämtlicher erforderlicher Prüfungen
- Anwendung verschiedenster Prüfverfahren



## Zerstörungsfreie Werkstoffprüfung

- Ambulante Metallographie
- 3D-Computertomographie
- Durchstrahlungsprüfungen
- Digitale Radiographie
- Farbeindringprüfungen
- Magnetpulverprüfungen
- Ultraschallprüfungen
- Visuelle Prüfungen

## Zerstörende Werkstoffprüfung

inkl. hauseigener Probenfertigung

- Chemische Analysen
- Härteprüfungen und Härteverläufe
- Kerbschlagbiegeversuche bis  $-196^{\circ}\text{C}$
- Korrosionsuntersuchungen
- Metallographie
- Simulierende Wärmebehandlungen
- Technologische Prüfungen
- Warmzugversuche bis  $900^{\circ}\text{C}$
- Zugversuche

## Werkstoffabnahmen

- nach allen einschlägigen Normen und Regelwerken
- nach besonderen (Kunden-) Spezifikationen
- mit diversen Abnahme- und Klassifikationsgesellschaften

## Schadensanalysen

Anwendung des breiten Spektrums an Prüfmöglichkeiten und Erfahrungen zur Untersuchung von Schadensfällen und Ermittlung von Schadensursachen.



Deutsche  
Akkreditierungsstelle  
D-PL-11209-01-00

Akkreditiertes Prüflaboratorium  
D-PL-11209-01-00  
DIN EN ISO/IEC 17025:2005  
beinhaltet DIN EN ISO 9001:2008



Management  
System  
ISO 14001:2004  
OHSAS 18001:2007

www.tuv.com  
ID 9105071802

**Sprechen Sie uns an!**

**+49 2131 6655 100**

**info@werkstoffpruefung.de**